



## Grüne Parkhäuser

Funktionell und klimafreundlich

**HELIX**



Parkhaus I/D Cologne Art Invest, Köln  
1/2 Jahr nach dem Bau

## Lebendige Wände – für alle ein Gewinn

### Warum grüne Parkhäuser sinnvoll sind



Der Individualverkehr wird fester Bestandteil des Mobilitätskonzeptes bleiben. Es gibt Gute Gründe dafür, die Wände von Parkhäusern als „grüne Lunge“ zu nutzen.

So zählt die Fassadenbegrünung am Parkhaus im Stadtquartier „I/D Cologne“ in Köln-Mülheim zu den größten vertikal begrünter Flächen Deutschlands. Ein riesiges ökologisches Potenzial.

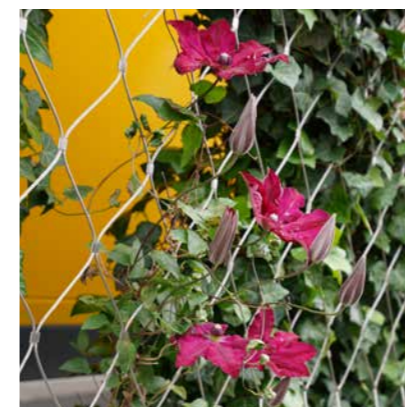
Insgesamt trägt das Gebäude wesentlich zur städtebaulichen Aufwertung des Viertels bei. Neben dem Gewinn für die Umwelt bieten begrünte Parkhäuser auch funktionelle Vorteile.

#### Hilfe bei Starkregenereignissen

In Zisternen wird das Regenwasser gesammelt und damit auch die Auswirkungen von Starkregenereignissen gemildert. Das von den Pflanzen aufgenommene Wasser verdunstet und kühlt die Umgebung. Gleichzeitig sinken die Abwasserkosten.

#### Attraktiv und durchlässig

Obwohl die grünen Wände von außen und innen dicht und grün erscheinen, bleiben sie durchlässig für Licht und Luft. Ein sehr positiver Effekt auf das Klima im Inneren.



Besonders schön: Eine Mischung aus blühenden und immergrünen Pflanzen.



Licht und luftig.  
Bildquelle: Werbestudio Hild



Ein Mehrwert für Mensch und Umwelt



## 5000 Pflanzen auf 2000 Quadratmetern Der ökologische Nutzen grüner Wände

Die ökologischen Effekte des grünen Parkhauses in Köln wirken sich positiv auf das ganze Quartier aus. Denn Pflanzen binden Luftschadstoffe und senken die Umgebungstemperatur. Darüber hinaus schlucken sie Lärm und schaffen Lebensraum für zahlreiche Insekten- und Vogelarten.

### **Kühlung durch Verdunstung**

Das von den Pflanzen gespeicherte Wasser wird durch Verdunstung wieder in den Wasserkreislauf der Atmosphäre abgegeben. Die dabei entstehende Verdunstungskühle macht sich insbesondere in den heißen Sommermonaten besonders wohltuend bemerkbar.

### **Biodiversität in der Stadt**

In versiegelten Innenstädten fehlt oft der Platz für Parks und Grünflächen. Vertikal stehen jedoch große Flächen zur Begrünung bereit, die als zusätzlicher Lebensraum für Insekten und Vögel dienen können.

### **Pflanzen als lebende Luftfilter**

Bei der Photosynthese binden die Pflanzen Kohlendioxid und setzen Sauerstoff frei. Außerdem wird Feinstaub über die Blätter abgeschieden und vom Regen abgespült.



*Efeu scheidet Feinstaub ab.*



*Eine Bewässerung mit Regenwasser spart Kosten und ist ökologisch sinnvoll.*



*In heißen Sommern ist die kühlende Wirkung besonders spürbar.*



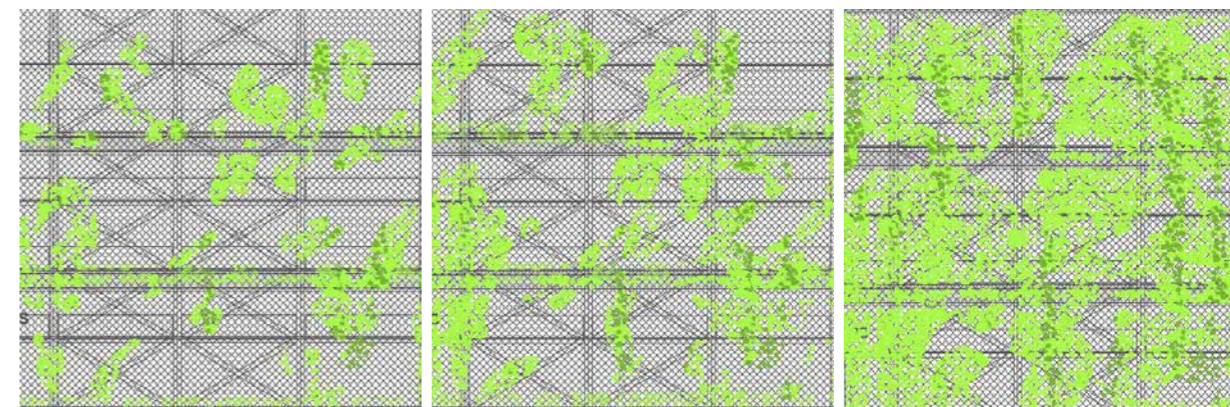
## Unser Begrünungsversprechen

Ein Blick in die Zukunft

### Experten in Sachen Grün

Mit hoher gärtnerischer Kompetenz und viel Erfahrung in grüner Architektur können wir den Begrünungszustand abhängig von der individuellen Bepflanzung und der gewünschten Begrünungshöhe vorab simulieren.

Für das Parkhaus in Köln-Mülheim haben wir die Simulation unten erstellt. Und damit alles so schön und funktionell bleibt, sorgen wir auch für Pflege und Wartung.



Beispiel Parkhaus "I/D Cologne":  
Simulation des Begrünungszustands  
nach der Montage

... nach einem Jahr

... nach zwei Jahren



## Planen – pflanzen – bauen – überwachen – pflegen Alles aus einer Hand

### Integrierte Konzeptlösungen

Von der Planung über die Montage bis zur Pflege der Vegetation sind wir Ihr fairer und verlässlicher Partner.

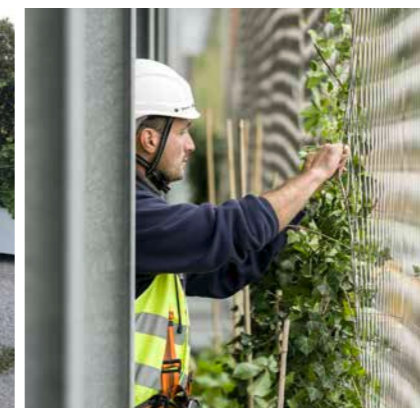
Die Bepflanzung wird nach den örtlichen Gegebenheiten individuell geplant und besteht aus verschiedenen immergrünen und blühenden Pflanzenarten, die rund ums Jahr für eine gepflegte, jahreszeitlich angepasste Optik sorgen.

### Zusammenarbeit auf Augenhöhe

Unser Team von Experten aus Hochbau, Landschaftsplanung, Technik und Gartenbau arbeitet von Anfang an Hand in Hand mit Ihnen als Bauherr bzw. Architekten zusammen. Bei der Planung und auf der Baustelle.



Die vorkultivierten Begrünungselemente verlassen die Gärtnerei.



Sorgfältig werden die Pflanzen vor Ort an der Rankhilfe gefestigt. Bildquelle: Stefan Schilling



Technikraum für das vollautomatische Versorgungssystem. Bildquelle: Stefan Schilling



## Die Pflege übernehmen wir für Sie Grüne Systeme dauerhaft grün und funktionell

### Das Rundum-sorglos-Paket

Zur dauerhaften Erhaltung von Wert und Attraktivität der grünen Pflanzensysteme ist die fachgerechte Kontrolle und Pflege eine grundlegende Voraussetzung. Unsere Fachleute aus Gärtnerei und Gartenbautechnik haben das Know How und wissen um die speziellen Anforderungen der Pflanzen.

Ein Monitoring via Internet stellt die fortlaufende Überwachung der Versorgungstechnik sicher, sodass bei Unregelmäßigkeiten sofort eingegriffen werden kann.

Professioneller Schnitt, regelmäßiges Ausputzen sowie die Kontrolle der Bepflanzung auf Vitalität sorgen für ein makelloses Erscheinungsbild. Auch fachgerechte biologische Maßnahmen gegen eventuellen Schädlings- und Krankheitsbefall gehören zum Pflegeumfang.

Eine Kombination aus Pflegedienstleistung, Versicherung und dem passenden Finanzierungsmodell bietet Ihnen größtmögliche Sicherheit.



Regelmäßige Schnitt- und Pflegeroutinen sorgen für ein perfektes Erscheinungsbild.



Wir helfen Ihnen auch bei einem passenden Finanzierungsangebot.



Kontrolle und biologischer Pflanzenschutz gehören zum Pflegeprogramm.



## Kontakt

Wir beraten Sie gerne persönlich – rufen Sie uns an.

Helix Pflanzensysteme GmbH

Ansprechpartner: Jonathan Müller

Ludwigsburger Straße 82, 70806 Kornwestheim

T : +49 (0) 7154 8016-20, F : +49 (0) 7154 8016-19

E: [info@helix-pflanzensysteme.de](mailto:info@helix-pflanzensysteme.de)

[www.helix-pflanzensysteme.de](http://www.helix-pflanzensysteme.de)

 [www.instagram.com/helixpflanzen](https://www.instagram.com/helixpflanzen)

 [www.facebook.com/helixsysteme](https://www.facebook.com/helixsysteme)

**HELIX**



Funded by the Horizon 2020 Framework Programme  
of the European Union Grant Agreement No 730222  
[www.connectingnature.eu](http://www.connectingnature.eu)

